

新モデルハウス

「住み心地体験」ご案内会

2/11(日)、12(月祝) 11:00~17:00

会場：前橋展示場すぐそば
前橋市公田町598-3(カーナビ用)



2月3日
午前8:00

外気温は3度でも
室内は19度!!

ZEHモデル
『暮らす』
オープンハウス
0120-20-3592

(株)広瀬住宅計画

前橋展示場 群馬県前橋市公田町598-3 電話027-265-5500

本庄展示場 埼玉県本庄市西富田359-2 電話0495-23-3333

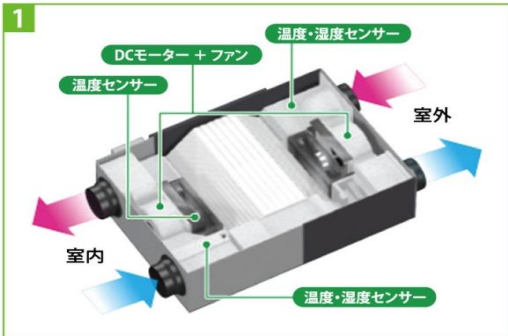
長期優良住宅認定 次世代ゼロエネルギー住宅

HIROSE

30th
anniversary

NEXT → ZEH

地域木材で地元職人の家造り30年 広瀬住宅計画



年中快適に

IAQ制御※により、季節にあわせて換気方法や給排気量を自動調整。一年を通してきれいで快適な空気環境を創ります。

※IAQ制御…室内外の温湿度により、普通換気・熱交換換気や給排気量を自動調整します。(室内の温度・湿度は制御しません)

花粉や粉塵(PM2.5)などの侵入を防ぎながら換気します。

ECO
運転

気圧
調節



室内の涼しさを保ったまま換気するので冷房コストを抑えます。

熱交
換気

外気
冷房



春
夏
冬
秋



ECO
運転

熱交
換気

室内の暖かさを保ったまま換気するので暖房コストを抑えます。



ECO
運転

気圧
調節

寒暖差の変動が激しい秋も普通換気と熱交換換気を自動で切り替えます。

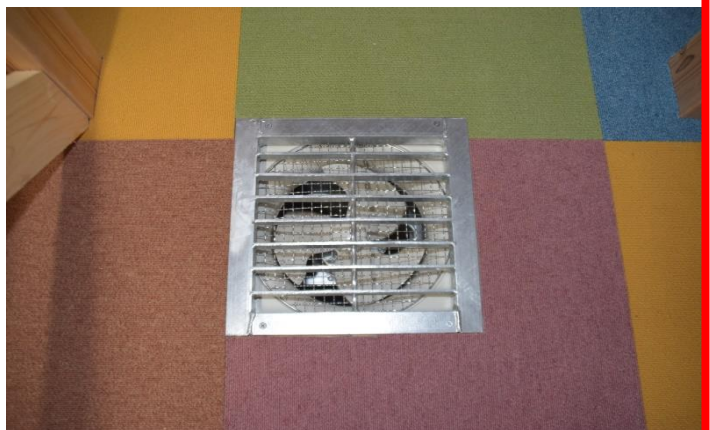


HIROSEの家の
きれいな空気を
つくる換気本体・
フィルターボックスは
小屋裏に設置。

30周年を迎えたHIROSEが採用した

『新空調 サンタのダクト』は

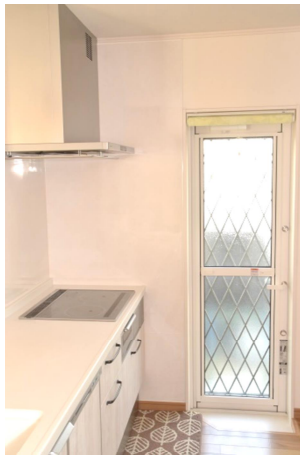
NEXT ZEHモデルハウスにて運転中です。





家族が集まる明るいLDK

スリッパは壁の厚みを利用してすっきりと収納。



キッチンのすぐ隣には食品庫があります。

ダイニング横には雑誌も置ける収納があります。
ダイニングカウンターの下も収納として利用。



バルコニーに物干しがあるのはもちろん、室内物干しもあります。

広々とした小屋裏は収納にも使えます。
小さなお子様が歩き回れるくらいの高さがあり、断熱のおかげで他の部屋との温度差もありません。



寒い時期ですが、HIROSEのあたたかさをより実感できます。
お時間がございましたらぜひお出かけください。